

## CECH KLEMPÍŘŮ, POKRÝVAČŮ A TESAŘŮ ČR



vyhlašuje

**SOUTĚŽ ODBORNÝCH DOVEDNOSTÍ UČŇŮ**  
zařazenou do Věstníku MŠMT ČR

# MISTŘI VŠEDNÍCH DNŮ

oboru vzdělání **POKRÝVAČ**, 33-69-H/01

**XXVI. ročník**  
**MISTROVSTVÍ ČESKÉ REPUBLIKY**  
**S MEZINÁRODNÍ ÚČASTÍ**

pořádaný ve dnech  
**24. - 26. 4. 2024**  
u příležitosti konání Stavebního veletrhu Brno

Tato soutěž je zařazena do Přehlídky České ručičky 2024



Organizátor

Střední škola stavebních řemesel Brno-Bosonohy, příspěvková organizace

a

Generální sponzor soutěže

  
**Wienerberger**

## PROPOZICE SOUTĚŽE

- Termín soutěže:** 24. 4. – 26. 4. 2024
- Místo konání:** Veletrhy Brno, a.s., Výstaviště 1, 647 00 Brno (BVV), pavilon A2 a venkovní plochy mezi pavilony A2 a V.
- Vyhlašovatel:** **Cech klempířů, pokrývačů a tesařů ČR**  
Pražská 1279/18, Praha 10.
- Organizátor:** **Střední škola stavebních řemesel Brno–Bosonohy, příspěvková organizace**, Pražská 636/38b, 642 00 Brno.
- Účast na soutěži:** Soutěže se zúčastní dvoučlenná družstva žáků oboru vzdělání **pokrývač** s doprovodem pedagogického pracovníka nebo jedné dospělé osoby. **Žáci nesmí být starší 20 let.**
- Doprava:** Náklady na dopravu soutěžního družstva a pedagogického dozoru si hradí vysílající organizace. Vjezdy i parkování v areálu BVV jsou zajištěny.
- Pojištění soutěžících:** Pojištění soutěžících proti úrazu zabezpečuje vysílající organizace.
- Termín závazného potvrzení účasti:**  
**do 8. 4. 2024**  
*e-mailem:* [klapalova@soubosonohy.cz](mailto:klapalova@soubosonohy.cz)  
*nebo poštou:* SŠSŘ Brno-Bosonohy, p.o., Ing. Karolína Klapalová, Pražská 636/38b, 642 00 Brno.
- Kontakty na pořadatele:**
- |                         |  |
|-------------------------|--|
| Mgr. Petr Vítek         | zástupce ředitele pro odborný výcvik, tel.: 601 161 350  |
| Ing. František Tesař    | gestor soutěže, tel.: 739 203 692, <a href="mailto:tesar@soubosonohy.cz">tesar@soubosonohy.cz</a>          |
| Ing. Karolína Klapalová | asistentka, tel.: 725 897 403, <a href="mailto:klapalova@soubosonohy.cz">klapalova@soubosonohy.cz</a>      |
| Ing. Jiří Košťál        | ředitel SŠSŘ Brno-Bosonohy, tel.: 547 120 655  |
| Vlasta Romanová         | sekretariát, tel.: 547 120 661, <a href="mailto:sekretariat@soubosonohy.cz">sekretariat@soubosonohy.cz</a> |

## HARMONOGRAM SOUTĚŽE

### úterý 23. 4. 2024

---

16:00 – 20:00	příjezd a ubytování, studený balíček k vyzvednutí na ubytovně
19:30 – 20:30	registrace účastníků a pedagogického doprovodu, jídelna školy (rozdání vjezdů na BVV a losování čísel maket)

### středa 24. 4. 2024

---

6:00 – 8:00	snídaně pro ubytované z úterý
6:30 – 8:00	příjezd a ubytování, registrace účastníků a pedagogického doprovodu, jídelna školy (rozdání vjezdů na BVV a čísel maket)
8:30 – 8:45	<b>slavnostní zahájení a přivítání soutěžících v jídelně školy</b>
8:45 – 9:15	<b>teoretická část – písemné testy, jídelna školy (psací potřeby s sebou)</b>
9:15 – 9:40	přesun soutěžících (už v pracovním oblečení a s nářadím) a doprovodu na určené parkoviště BVV
10:00 – 17:30	<b>zahájení soutěží v pavilonu A2 a na venkovní ploše mezi pavilony A2 a V, Výstaviště Brno, soutěž družstev – úklid pracoviště</b>
12:30 – 13:30	oběd – každé družstvo bude individuálně vyzváno
17:30 – 18:00	odjezd zpět na SŠSŘ Brno-Bosonohy
18:00 – 19:00	večeře v jídelně školy

### čtvrtek 25. 4. 2024

---

7:00 – 8:00	snídaně v jídelně školy
8:30 – 9:00	přesun na soutěž do areálu BVV – pavilon A2 a venkovní plocha mezi pavilony A2 a V, Výstaviště Brno (už v pracovním oblečení)
9:00 – 12:00	<b>soutěž družstev</b>
12:00 – 13:00	oběd – každé družstvo bude individuálně vyzváno
13:00 – 17:00	<b>soutěž družstev – úklid pracoviště a předání hotového díla rozhodčím</b> <i>Kdo splní soutěžní úkol, má osobní volno na prohlídku expozic v areálu BVV.</i>
17:00 – 18:00	závěrečné hodnocení
18:00 – 18:30	odjezd zpět na SŠSŘ Brno-Bosonohy
18:30 – 19:30	večeře v jídelně školy

### pátek 26. 4. 2024

---

7:00 – 8:00	snídaně v jídelně školy
10:00	<b>slavnostní vyhlášení soutěže na SŠSŘ Brno-Bosonohy</b>

Po ukončení slavnostního vyhlášení bude pro všechny účastníky zajištěn  
závěrečný obědový raut

## ORGANIZAČNÍ POKYNY

Po příjezdu na Střední školu stavebních řemesel Brno-Bosonohy se všichni soutěžící zaregistrují v jídelně školy a ubytují se. V úterý 23. 4. 2024 proběhne registrace v čase 19:30 – 20:30 hodin a ve středu 24. 4. 2024 v čase 6:30 – 8:00 hodin. Čísla maket si budou soutěžící losovat při registraci.

Písemné testy z odborných znalostí proběhnou v jídelně školy, před odjezdem na BVV. Otázky jsou použity z jednotného zadání závěrečných zkoušek pro daný obor (20 otázek). Soutěžící družstvo bude odpovídat na otázky společně (1 test). Po vyhodnocení získané body tvoří cca 15% z celkového součtu bodů.

Po příjezdu na soutěžní areál (BVV) si každý připraví u svého vylosovaného modelu náradí, popřípadě zkontroluje zázemí, přichystaný materiál a vyčká startovního povelu.

Hodnocení soutěže bude prováděno zástupcem Cechu KPT ČR, technikem firmy TONDACH a technickým poradcem se specializací na střechy a střešní pláště v průběhu celé soutěže a bude ukončeno následovně po předání díla.

Pro dodržování BOZP je předepsaný řádný pracovní oděv a pracovní obuv.

Po ukončení a úklidu pracoviště oznámí soutěžící ukončení úkolu.

**Po dobu soutěže nemá pedagogický doprovod povolený přístup k soutěžícím družstvům. Je nepřijatelné poskytovat rady a pomoc soutěžícím v průběhu provádění soutěžního úkolu. Veškeré dotazy soutěžících budou směřovány k rozhodčím.**

## POZNÁMKY/ZVLÁŠTNÍ USTANOVENÍ

**Přesuny žáků a doprovodu, včetně pracovního náradí soutěžících z areálu školy na výstaviště a po ukončení soutěže zpět si zajišťují školy svými vlastními auty.**

Pedagogický doprovod má možnost v průběhu soutěže opustit areál výstaviště (například pro návštěvu centra Brna). V takovém případě organizátor zajistí pro jeho bezplatný návrat na BVV vstupenku.

V průběhu veletrhu budou pořádány odborné přednášky pro odborný doprovod v sále BRNO v pavilonu A2, vedle jídelny. Podrobnější informace Vám budou sděleny při registraci.

Možnost vyvěšení vlastních bannerů, případně vlajek soutěžících škol u soutěžního místa.

## POSTUP PŘI PROTESTECH

- 1) Písemné zpracování protestu a předání protestu prostřednictvím gestora soutěže předsedovi hodnotící komise.
- 2) Konečná instance je představenstvo Cechu KPT ČR.
- 3) Protest je možné podat nejpozději do 60 minut po vyhlášení výsledků soutěže.

## SOUTĚŽNÍ ÚKOL

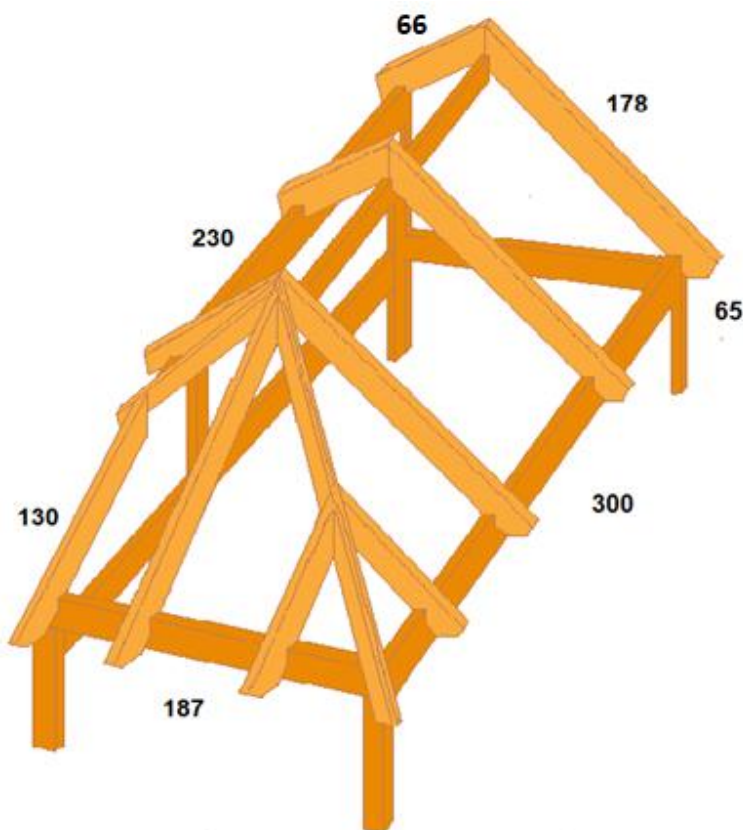
### Pokládka pálené tašky RENOTON 14 (Brněnka 14)

#### na valbovou střechu

Zadání:

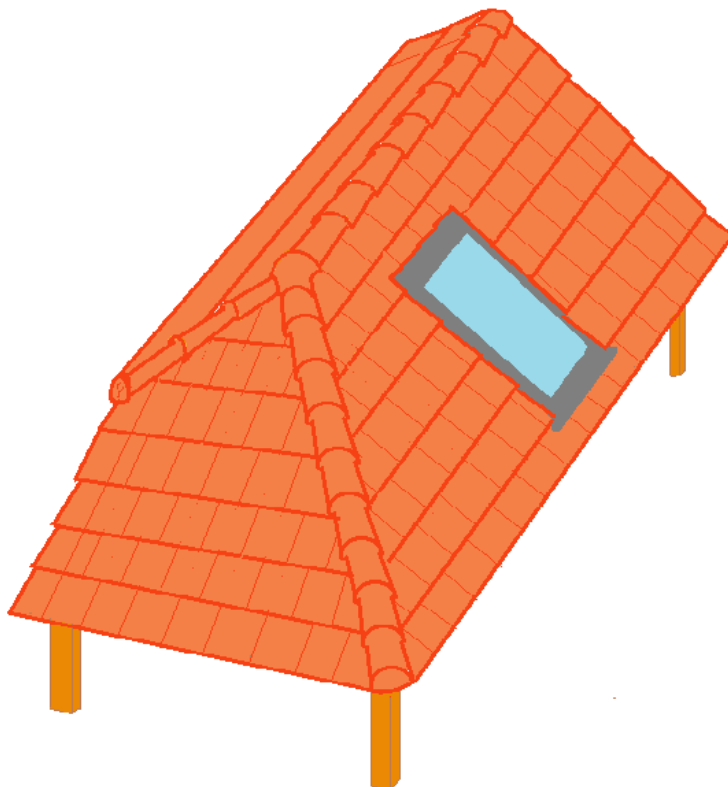
Na dřevěnou nosnou konstrukci (sedlová střecha s valbou) provést montáž doplňkové hydroizolační vrstvy, zalaťovat, osadit okno a položit tvrdou krytinu.

- Skladba střešního pláště - dvouplášťová střecha, plnoplošně zateplená
- kovová okapnička pod folii s přesahem
- DHV bude provedena jako větru těsná
- funkčně vyřešit systém DHV u zakončení štítů
- Kontralatě budou kotveny hřebíky na těsnící pásce



- provést zalaťování pro příslušnou krytinu
- zabudovat střešní okno Tondach RW-DK 3 (55x78cm) včetně kompletního napojení na DHV jeho systémového zateplení a oplechování,
- pokládka krytiny s krajovými a větracími taškami
- osadit proti sněhové háky
- provést montáž keramických hřebenáčů s větracím kovovým pásem

- Řezy dřevěného latění povoleny pouze ruční pilkou.
- Pro opravování keramické krytiny, bude zabezpečeno speciální pracoviště v blízkosti soutěžních modelů, s elektrickou přípojkou a to suchým procesem (vlastní rozbrušovačka a vrtačka doporučena).
- Kotvení tašek lze provést provrtáním a vrutem, drátkem, budou i originální příponky tašek. U modelu lze vrtat pouze aku vrtačkou.
- Z hygienických důvodů si přivezou soutěžící vlastní OOPP (brýle a sluchátka).



Po ukončení montáže družstvo uklidí svůj soutěžní prostor, odnese si nářadí a předá dílo pořadateli.

Bude-li mít družstvo předáno před vypršením časové dotace, může si projít expozice stavebního veletrhu v sousedních pavilonech nebo se zúčastnit finálního hodnocení. Popřípadě mohou se svým doprovodem, po nahlášení pořadateli, odjet z areálu výstaviště. Časový limit na provedení úkolu je dostatečný, s rezervou na precizní vypracování všech bodovaných detailů. Nesoutěží se na čas!

**TEORIE** – písemný test dvoučlenného družstva - proběhne v jídelně na SŠSŘ, otázky jsou použity z jednotného zadání závěrečných zkoušek pro daný obor (20 otázek). Po vyhodnocení získané body tvoří cca 15% z celkového součtu.

**PRAXE** – detaily, na které se zaměří hodnotící kritéria poroty:

- organizace pracovních postupů – logické návaznosti prováděných úkonů
- dodržování doporučení od výrobce krytiny – montážní návod
- dodržování montážních zásad dle norem a pravidel Cechu KPT ČR
- osazení příslušenství, střešního okna

- přesnost - kvalita díla – estetika znehodnocení
- správnost volby použitého nářadí a zručnost jeho použití
- BOZ na pracovišti

## POVINNÉ VYBAVENÍ SOUTĚŽÍCÍCH

- základní pokrývačské nářadí
- měřicí potřeby, tužky, kladiva, kleště, atd.....
- vč. klempířského – ploché kleště, nůžky na plech
- sponkovačka (takr + sponky)
- nůž na dělení pojistné hydroizolační folie
- pilka na dřevo (pouze ruční)
- aku šroubovák se sadou bitů, vidiový vrták
- doporučujeme vlastní rozbrušovačku a vrtačku s příslušenstvím
- OPP - pracovní oděv, pracovní obuv (soutěž bude v exteriéru), brýle, sluchátka, bez osobního jištění

## ORGANIZÁTOR ZAJISTÍ

- kompletní materiál na zhotovení soutěžního úkolu
- sestavení dřevěného modelu střechy pro každé družstvo
- pracoviště na opracování střešní krytiny
- elektrický rozvod 220 V /16 A - na dobíjení baterií, ...
- uklízecí prostředky – koště, kbelík, smetáček a lopatka



## VYHODNOCENÍ SOUTĚŽE

Teoretická část bude ihned po vypracování a předání organizátorům opravena za dozoru vylosovaného pedagoga doprovázejícího některý soutěžní tým. Po vyhodnocení získané body tvoří cca 15% z celkového součtu bodů. Výsledky budou zaneseny do hodnotících archů.

Hodnocení praktické části soutěže bude realizováno v průběhu celé soutěže a ihned zaznamenáno do hodnotících tabulek. Za správnost veškerých zaznamenaných dat ručí hlavní rozhodčí z Cechu KPT ČR.

U finálního hodnocení, bude možné od hodnotících členů komise dostat vyjádření, jak jsou spokojeni s konkrétním vypracováním daného úkolu.

Výsledky soutěže budou vyhlášeny na slavnostním vyhodnocení soutěže na Střední škole stavebních řemesel Brno-Bosonohy, za účasti všech soutěžících, jejich pedagogického doprovodu, organizátorů, zástupců Cechu KPT ČR, zvláštních členů KPT, zástupců sponzorských organizací a hostů.





## POVINNOSTI ORGANIZÁTORA SOUTĚŽÍ

1. Podání žádosti o zařazení do Věstníku MŠMT ČR včetně rozpočtu – systém soutěží EXCELENCE.
2. Zpracování propozic soutěží včetně výkresové dokumentace.
3. Přeposlání propozic na kontrolu a schválení Cechu KPT ČR.
4. Rozeslání propozic na školy, vyhlášovatele a sponzory soutěže.
5. Zajištění prostoru pro soutěž, umístění dodaných reklamních materiálů.
6. Zajištění maket včetně jejich převozu na místo soutěže.
7. Zajištění ubytování a stravy pro účastníky soutěže.
8. Zajištění pitného režimu pro soutěžící.
9. Zajištění diplomů, medailí a pohárů.
10. Zajištění vyhlášení soutěže včetně pozvaných hostů.
11. Zajištění fotodokumentace a videa ze soutěží.
12. Zpracování tiskové zprávy.
13. Finanční vyúčtování.
14. Zapsání výsledků soutěží do systému EXCELENCE.
15. Prezentování Přehlídky České ručičky.

## POVINNOSTI VYHLAŠOVATELE

1. Pověření organizátora soutěží.
2. Kontrola a schválení propozic soutěží.
3. Jmenování členů poroty.
4. Zajištění vyhodnocení jednotlivých soutěží včetně podepsaných protokolů.
5. Podepsání diplomů za vyhlášovatele.
6. Finanční účast na nákladech SOD.
7. Řešení protestů – přes předsedu hodnotící komise.
8. Účast na vyhlášení soutěže.

## POVINNOSTI SPONZORŮ

1. Zajištění materiálu potřebného k průběhu SOD.
2. Zajištění cen pro soutěžící žáky.
3. Finanční účast na nákladech SOD.
4. Účast na vyhlášení soutěže.



## CECH KLEMPÍŘŮ, POKRÝVAČŮ A TESAŘŮ ČESKÉ REPUBLIKY, spolek

Jsme členy:



Pražská 1279/18  
102 00 PRAHA 10  
tel.: 725137590  
email: cech@cech-kpt.cz  
http://www.cech-kpt.cz

IČO: 63830574  
bankovní spojení:  
KB 128450297/0100  
Registrován ve spolkovém rejstříku MS Praha,  
oddíl L, vložka číslo 7057

Střední škola stavebních řemesel  
Brno – Bosonohy  
Pražská 28b  
642 00 Brno

Věc: pověření

Tímto pověřuji Střední školu stavebních řemesel Brno – Bosonohy organizováním mistrovské soutěže s mezinárodní účastí v oboru vzdělávání klempířů, pokrývačů a tesařů pro rok 2024, jako jedinou soutěž podporovanou Cechem klempířů, pokrývačů a tesařů ČR, spolek.

Ivan Dvořák  
cechmistr



Praha, 6. 3. 2024

## Mapka Výstaviště Brno





STŘEDNÍ ŠKOLA  
STAVEBNÍCH ŘEMESEL  
BRNO-BOSONOHY,  
příspěvková organizace



jihomoravský kraj



STAVEBNÍ  
VELETRH  
BRNO

# DĚKUJEME VŠEM SPONZORŮM ZA PODPORU UČŇOVSKÉHO ŠKOLSTVÍ

## GENERÁLNÍ SPONZOR SOUTĚŽE



## HLAVNÍ PARTNEŘI SOUTĚŽE



## PRIVILEGOVANÍ ČLENOVÉ CECHU



Privilegovaní členové cechu KPT ČR dodají na soutěž upomínkové reklamní předměty dle vlastního uvážení.

